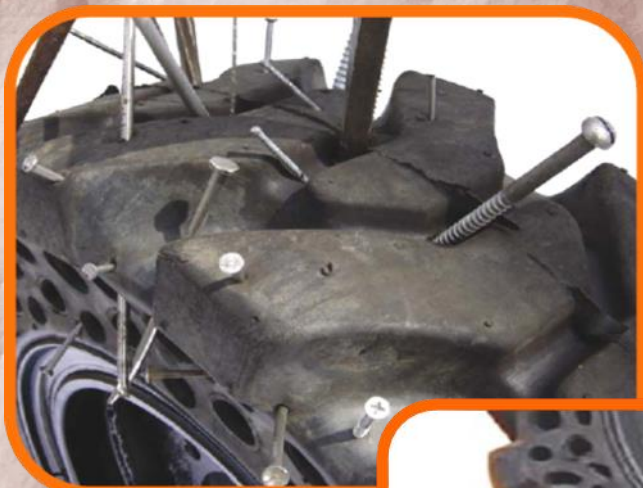


SEMI-PNEUMÁTICOS ANTI-FUROS PARA MÁQUINAS INDUSTRIAIS



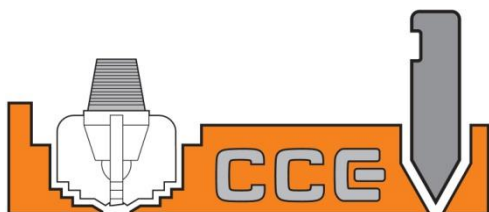
Rentabilidade assegurada por:

- Durabilidade muito superior
- Arquitectura revolucionária
- Grande aderência e perfil muito resistente



- Desgaste uniforme
- Excelente absorção de choques
- Grande stock permanente

REPRESENTANTE EXCLUSIVO



www.cce-sondametal.com

Carvalho, Coimbra & Esteves, Lda.

Rua da Formiga Nº2 – Faião
2705 – 839 Terrugem – Sintra

Tel: 21 961 74 42 / 3

21 099 80 87 / 190

Fax: 21 961 74 45

E-mail : cce@cce-sondametal.com



O novo tipo de rodas elásticas à prova de furos para equipar máquinas de construção, consiste basicamente numa solução designada por semi-pneumática, que conjuga a maleabilidade dos pneus tradicionais com a resistência das rodas fabricadas em borracha maciça. Segundo o fabricante, as suas aptidões asseguram uma vida útil que pode ser de três a cinco vezes maior que a dos pneumáticos, conseguindo inclusive um comportamento superior em termos de absorção dos choques provocados pelas irregularidades do terreno e uma melhor tracção. Estas vantagens resultam da arquitectura revolucionária conseguida no desenvolvimento do conceito. A comprovada eficiência dos semi-pneumáticos, junta-se a sua rentabilidade, factor importante para competir com as soluções existentes actualmente no mercado. A elevada elasticidade, para além de proporcionar conforto, beneficia também a máquina e os seus componentes, por reduzir drasticamente os efeitos prejudiciais dos choques e impactos transmitidos ao chassis. O fabrico utiliza misturas especiais de borracha, optimizadas em função da dureza a que as máquinas são sujeitas nos mais variados ambientes de trabalho, nomeadamente em obras onde predominam pedras salientes e cortantes, parques de sucatas onde abundam pregos e chapas, terrenos arenosos em que a rodagem gera grande desgaste dos pneus, etc.